



Żywotność
15 lat!

EUROPOWER

Szczelne bezobsługowe ogniwa ołowiowo-kwasowe

EXL-500

● Charakterystyka

Szczelne, bezobsługowe ogniwa ołowiowo - kwasowe EUROPOWER serii EXL o żywotności projektowanej 15 lat, wykonane są w technologii AGM - elektrolit uwięziony jest w separatorach z włókna szklanego o dużej porowatości.

Ogniwa posiadają samuszczelniające się zawory ciśnieniowe, zapobiegające powstawaniu nadmiernego ciśnienia w ogniwie. Dzięki temu, oraz ze względu na wysoką sprawność rekombinacji wodoru (ponad 99%), akumulatory serii EXL mogą pracować w pomieszczeniach, w których przebywają ludzie.

● Dane techniczne

Model		EXL-500
Napięcie znamionowe		2 [V]
Pojemność znamionowa		500 [Ah] / 10 [h]
Wymiary	Wysokość	366 [mm]
	Długość	241 [mm]
	Szerokość	172 [mm]
Waga		~ 36 [kg]
Rezystancja wewnętrzna		1 [mΩ]
Pojemność 25 [°C]	10 [h]	500 [Ah]
	5 [h]	400 [Ah]
	1 [h]	325 [Ah]
Max. prąd rozładowania		2200 [A] (5 s.)
Napięcie ładowania 25 [°C]	buforowe	2.23 [V/ogniwo] (-3 [mV/°C/ogniwo])
Zalecany prąd ładowania		50 [A]
Max. prąd ładowania		100 [A]

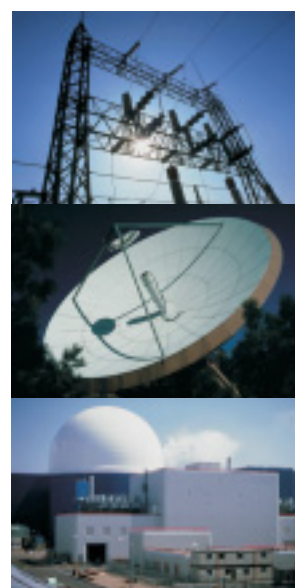
● Wybrane zastosowania

- Siłownie telekomunikacyjne (48VDC)
- Centrale telefoniczne
- Zasilacze UPS
- Systemy oświetlenia awaryjnego

ENERGETYKA

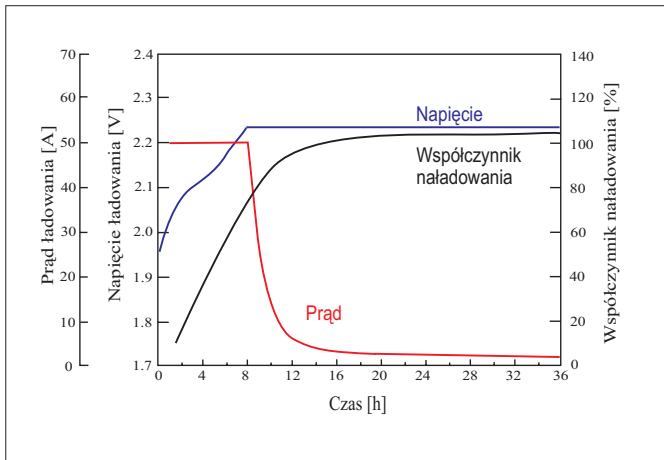
TELEKOMUNIKACJA

PRZEMYSŁ

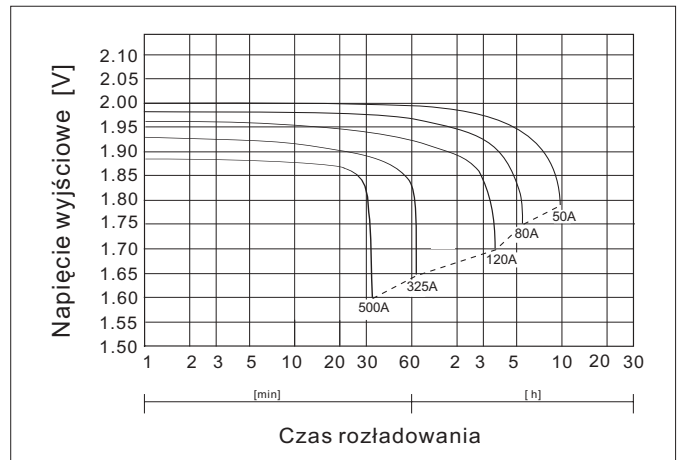


Marka	Model	Data wydania	Numer zmiany	Data zmiany
EUROPOWER	EXL-500	19.02.2004	0	-

● Charakterystyki ładowania



● Charakterystyki rozładowania

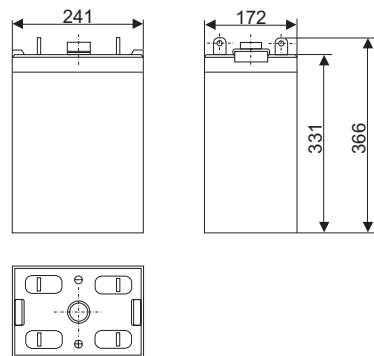


● Stałomocowe charakterystyki rozładowania (Moc [W/ogniwo], 25 [°C])

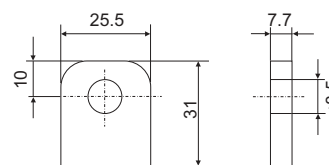
Końcowe napięcie rozładowania [V/ogniwo]	Czas rozładowania do napięcia końcowego										
	30 min	1 h	2 h	3 h	4 h	5 h	6 h	8 h	10 h	12 h	20 h
1,80	728	494	271	236,6	189,6	164,2	142,9	118,5	100,4	79,3	49,5
1,70	876	562	306	256	204,8	176,5	152,5	125,7	107,1	80,3	50,2
1,60	946	583	317	265,2	212,9	181,6	156,9	128,8	109,2	81,9	51,2



● Wymiary [mm]



● Końcówki biegunowe [mm]



[Śruba M8 + nakrętka]