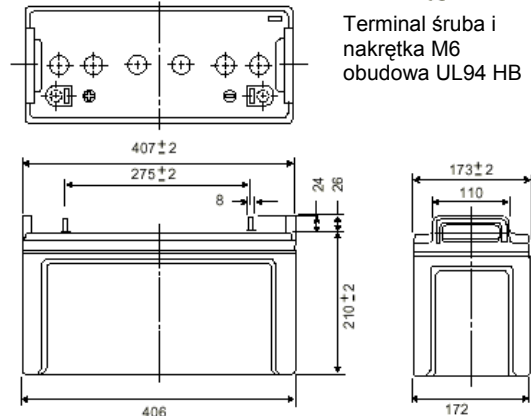


## LC-XB12100P



Tryb pracy: zasilanie awaryjne.  
Oczekiwany czas życia (w przybliżeniu):  
10 lat dla 20 °C, (6 lat dla 25 °C)



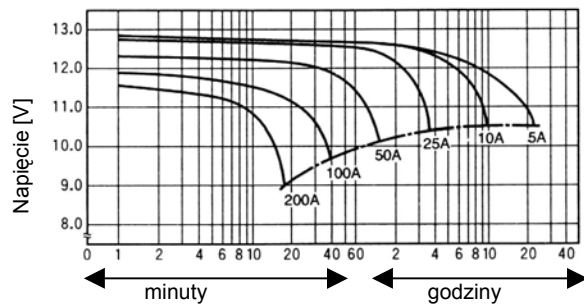
### Specyfikacja

Napięcie nominalne		12 V
Pojemność I=C/20		100 Ah
Wymiary	Długość	407 mm
	Szerokość	173 mm
	Wysokość	210 mm
	Wysokość całkowita	236 mm
Przybliż. ciężar		37.0 kg

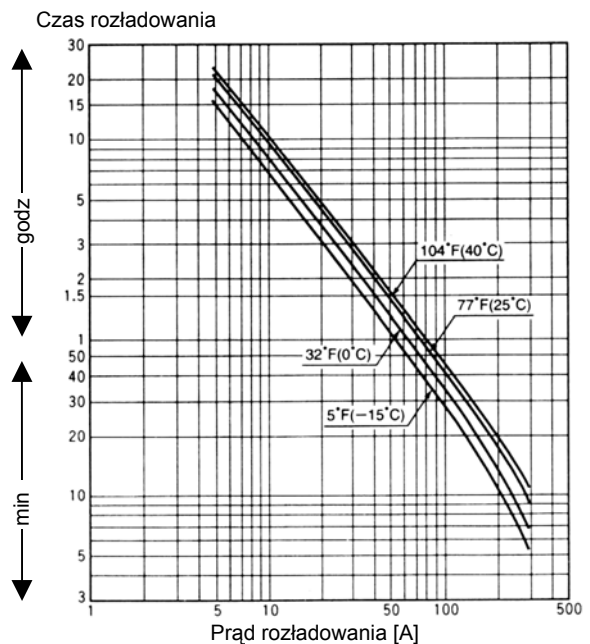
### Charakterystyka

Pojemność (25 °C)	$I_{20h} = 5A$ $I_{10h} = 9.8 A$ $I_{5h} = 18 A$ $I_{1h} = 75.0 A$ Wartość $I_{1.5h}$ , Uodc = 10.5 V	100 Ah 98.0 Ah 90.0 Ah 75.0 Ah 40 A
$R_{wew}$	Bateria w pełni naładowana, 25° C	4.5 mΩ
Pojemność w funkcji temperatury $I_{20h}$	40 °C 25 °C 0 °C -15 °C	102% 100% 85% 65%
Samorozładowanie (25 °C)	Pojemność po składowaniu: 3 mies 6 mies 12 mies	91% 82% 64%
Ładow. stałym napięciem	Praca cykliczna 25°C	Prąd początkowy przy stałym napięciu 14,5-14,9V
	Praca bufor.	Napięcie stabilizowane 13,6-13,8V

### Charakterystyka rozładowania, 25 °C



### Czas rozładowania w funkcji prądu rozładowania.



Powyższe dane otrzymano jako średnią z trzech cykli ładowanie / rozładowanie.