

LC-R122R2PU



Specyfikacja

Napięcie nominalne	12 V	
Pojemność I=C/20	2.2 Ah	
Wymiary	Długość	177.0 mm
	Szerokość	34.0 mm
	Wysokość	60.0 mm
	Wysokość całkowita	66.0 mm
Przybliż. ciężar	0.8 kg	

Charakterystyka:

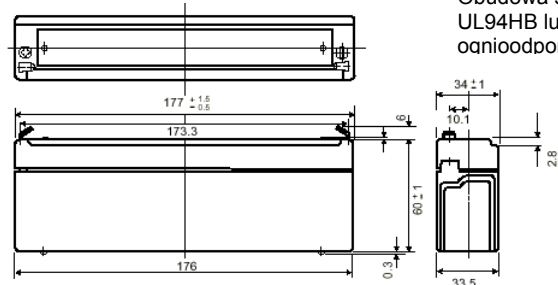
Pojemność (25 °C)	$I_{20h} = 0.11 \text{ A}$ $I_{10h} = 0.2 \text{ A}$ $I_{5h} = 0.36 \text{ A}$ $I_{1h} = 1.3 \text{ A}$ Wartość $I_{1.5h}$, $U_{odc} = 10.5 \text{ V}$	2.2 Ah 2.0 Ah 1.8 Ah 1.3 Ah 0.95 A	
R_{wew}	Bateria w pełni naładowana, 25° C	70 mΩ	
Pojemność funkcji temp. I_{20h}	40 °C 25 °C 0 °C -15 °C	102% 100% 85% 65%	
Samorozładowanie (25 °C)	Pojemność po składowaniu:		
	3 mies	91%	
	6 mies	82%	
	12 mies	64%	
Ładow. stałym napięciem	Praca cyklicz. $\frac{U}{C}$	Prąd początkowy	0,88 A lub mniej
		Napięcie stabilizowane	14,5-14,9V
	Praca bufor. 25°C	Prąd początkowy	0,33 A lub mniej
		Napięcie stabilizowane	13,6-13,8V

Powyższe dane otrzymano jako średnią z trzech cykli ładowanie / rozładowanie.

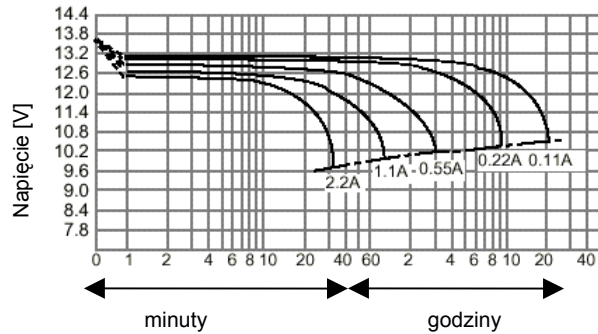
Tryb pracy: zasilanie awaryjne lub główne.

Oczekiwany czas życia:
1 lat dla 20 °C, 3-5 lat dla 25 °C

Terminal: Blaszka stalowa z otworem 187
Obudowa standardowa UL94HB lub ognioodporna UL94V-0



Charakterystyka rozładowania, 25 °C



Czas rozładowania w funkcji prądu rozładowania.

