



**Żywotność
15 lat!**

EUROPOWER

Szczelne bezobsługowe
ogniwa ołowiowo-kwasowe

EXL-200

● Charakterystyka

Szczelne, bezobsługowe ogniwa ołowiowo - kwasowe EUROPOWER serii EXL o żywotności projektowanej 15 lat, wykonane są w technologii AGM - elektrolit uwięziony jest w separatorach z włókna szklanego o dużej porowatości.

Ogniwa posiadają samouszczelniające się zawory ciśnieniowe, zapobiegające powstawaniu nadmiernego ciśnienia w ogniwie. Dzięki temu, oraz ze względu na wysoką sprawność rekombinacji wodoru (ponad 99%), akumulatory serii EXL mogą pracować w pomieszczeniach, w których przebywają ludzie.

● Dane techniczne

Model		EXL-200
Napięcie znamionowe		2 [V]
Pojemność znamionowa		200 [Ah] / 10 [h]
Wymiary	Wysokość	365 [mm]
	Długość	173 [mm]
	Szerokość	111 [mm]
Waga		~ 15 [kg]
Rezystancja wewnętrzna		< 1 [mΩ]
Pojemność 25 [°C]	10 [h]	200 [Ah]
	5 [h]	160 [Ah]
	1 [h]	130 [Ah]
Max. prąd rozładowania		900 [A] (5 s.)
Napięcie ładowania 25 [°C]	buforowe	2.23 [V/ogniwo] (-3 [mV/°C/ogniwo])
Zalecany prąd ładowania		20 [A]
Max. prąd ładowania		40 [A]

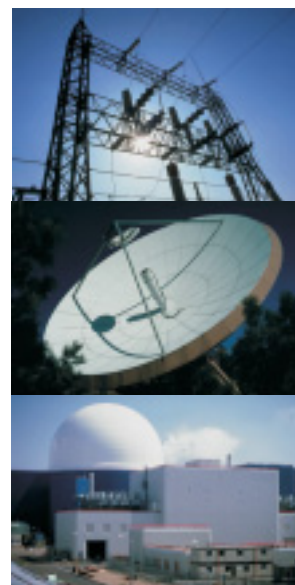
● Wybrane zastosowania

- Siłownie telekomunikacyjne (48VDC)
- Centrale telefoniczne
- Zasilacze UPS
- Systemy oświetlenia awaryjnego

ENERGETYKA

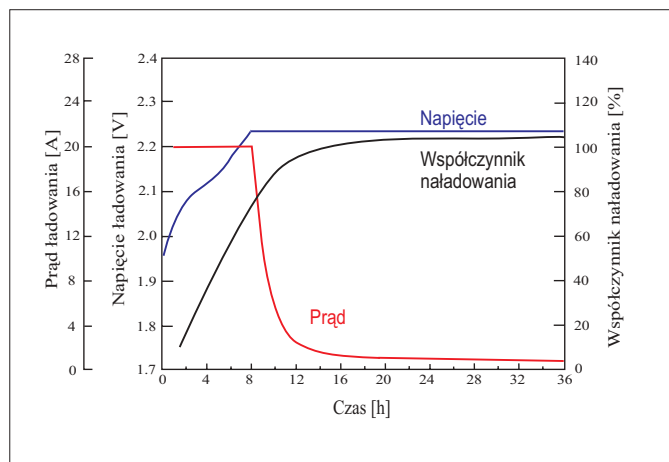
TELEKOMUNIKACJA

PRZEMYSŁ

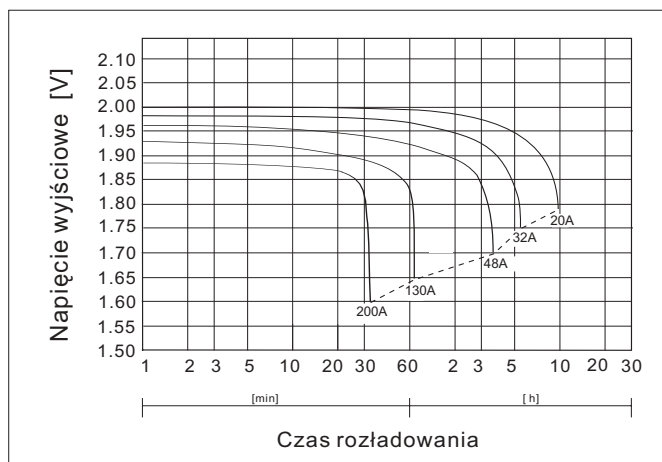


Marka	Model	Data wydania	Numer zmiany	Data zmiany
EUROPOWER	EXL-200	19.02.2004	0	-

● Charakterystyki ładowania



● Charakterystyki rozładowania

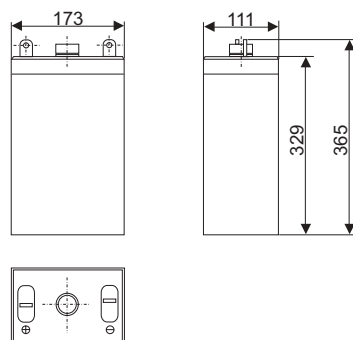


● Stałomocowe charakterystyki rozładowania (Moc [W/ogniwo], 25 [°C])

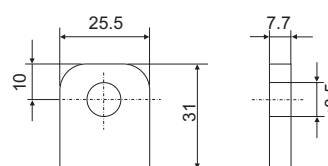
Końcowe napięcie rozładowania [V/ogniwo]	Czas rozładowania do napięcia końcowego										
	30 min	1 h	2 h	3 h	4 h	5 h	6 h	8 h	10 h	12 h	20 h
1,80	291	198	109	94,6	75,8	65,8	57,3	47,6	39,1	30,9	19,3
1,70	350	224	122	103	82,4	70,5	60,9	50,1	42,7	32	20
1,60	379	233	127	106,1	85,2	72,5	62,6	51,4	43,5	32,6	20,4



● Wymiary [mm]



● Końcówki biegunowe [mm]



[Śruba M8 + nakrętka]