

KASETY AKUMULATOROWE

Kasety przeznaczone są do współpracy z siłowniami produkcji MERAWEX. Przeznaczone są do montażu w rack 19" i zawierają miejsce na cztery akumulatory 12V/12Ah. Istnieje możliwość wykonania innych wersji napięciowych.

AK48-12-1



Kaseta dopasowana wzorniczo do siłowni SI48-28 oraz SI48-48.

Akumulatory zabezpieczone wyłącznikiem S301C32. W kasecie zabudowano sondę temperaturową.

AK48-12S



Kaseta dopasowana wzorniczo do siłowni SI48-1U.

Akumulatory zabezpieczone bezpiecznikiem topikowym.

PANEL DYSTRYBUCJI MOCY PO-48S

Panel przeznaczony jest do rozdzielenia napięcia 48V DC na 8 odbiorów.

Każde wyjście zabezpieczone jest osobnym bezpiecznikiem.



Panel dystrybucji posiada sygnalizację przekąźnikową oraz optyczną (diody LED) uszkodzenia któregośkolwiek wyjścia.

MODUŁY KOMUNIKACYJNE

MK-RS232-GSM – komunikacja przez GSM



Moduł przeznaczony jest do przesyłania danych z siłowni produkcji MERAWEX za pomocą modemu GSM.

Komunikacja pomiędzy modułem a siłownią odbywa się za pośrednictwem łączu RS-232.

MK-RS232-ET – komunikacja przez Ethernet

Moduł przeznaczony jest do przesyłania danych z siłowni produkcji MERAWEX za pomocą sieci Ethernet.

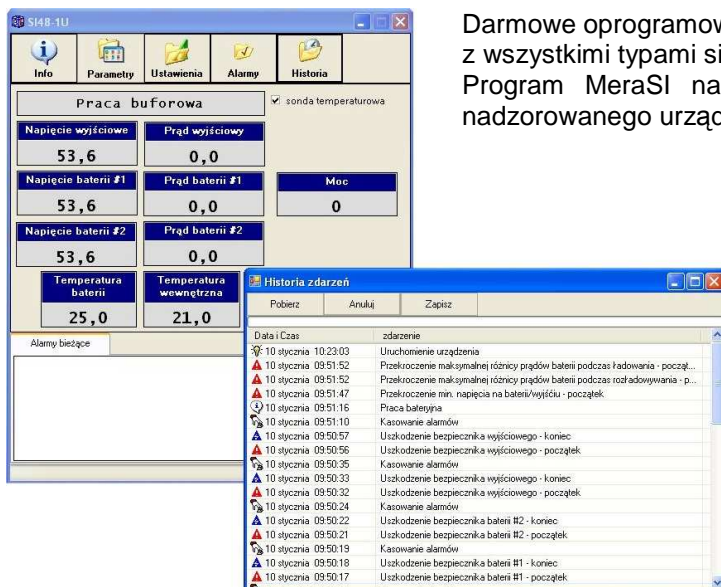
Moduł pracuje jako serwer TCP i transmituje dane pomiędzy programem-klientem a urządzeniem podłączonym do portu komunikacyjnego RS232.



Moduły zbudowane są w obudowie przeznaczonej do zamontowania na listwie TS35.

Wposażenie dodatkowe siłowni

MeraSI – oprogramowanie do nadzoru siłowni



Darmowe oprogramowanie przeznaczone do współpracy z wszystkimi typami siłowni produkcji MERAWEX. Program MeraSI na bieżąco przedstawia stan pracy nadzorowanego urządzenia:

- tryb pracy siłowni
- napięcie i prąd wyjściowy
- napięcia i prądy baterii akumulatorów
- temperaturę pracy
- moc wyjściową

Wszystkie zdarzenia alarmowe są wyświetlane w głównym oknie programu, a historia zdarzeń może być odczytana z urządzenia i zapisana w formie pliku.

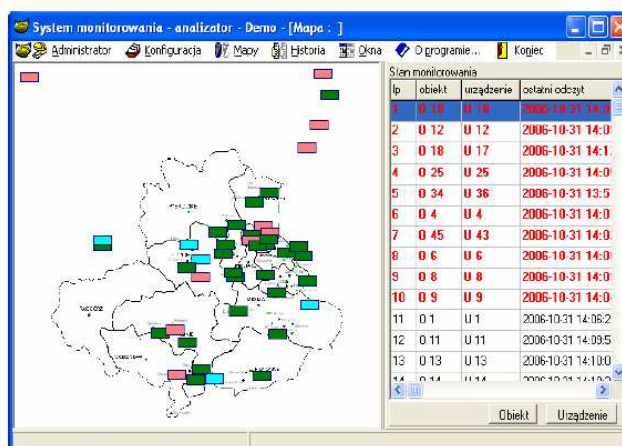
Dodatkowo program umożliwia zmianę parametrów pracy siłowni oraz zdefiniowanie priorytetów alarmów.

Simon2 – komputerowy system nadzoru

Komputerowy System Nadzoru (KSN) Simon2 jest przeznaczony do akwizycji oraz wizualizacji stanu i parametrów pracy zespołu siłowni produkcji MERAWEX.

System pozwala na zebranie informacji o wielu urządzeniach w jednym miejscu oraz zapisanie ich w bazie danych. Umożliwia to efektywny monitoring pracy siłowni, a w konsekwencji sprawne zarządzanie obsługą i serwisem.

Program Simon2 komunikuje się z każdym z poprawnie skonfigurowanych urządzeń i odczytuje z nich dane pochodzące z torów pomiarowych napięć i prądów oraz statusy pracy i alarmy. Dane te zapisywane są w dedykowanej bazie danych i są wykorzystywane przez program Simon2 WorkStation. Odczytuje on dane z bazy i prezentuje je w postaci list, tabel i map. Poza wizualizacją danych system umożliwia wywołanie zewnętrznego programu w odpowiedzi na uaktywnienie się alarmu w którymkolwiek z nadzorowanych urządzeń. Dzięki temu można na przykład wysłać wiadomość sieciową do osoby odpowiedzialnej za serwis siłowni.



PRODUCENT

MERAWEX Sp. z o.o.
Toruńska 8, 44-122 Gliwice
NIP 631-000-04-40
www.merawex.com.pl
merawex@merawex.com.pl
tel. 032 239 94 00
fax 032 239 94 09

UWAGI



Karta: K89.doc
Data ostatniej aktualizacji: 10 kwietnia 2007 r.
Producent zastrzega sobie prawo do wprowadzania zmian bez powiadomienia
Strona 2/2